



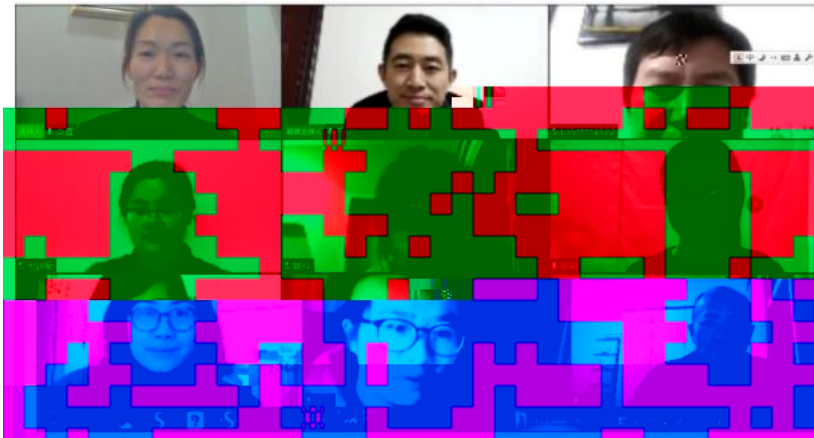
学,采用线
投身学习,
学习与抗疫

学模式
人才培养模

程
“双导师”

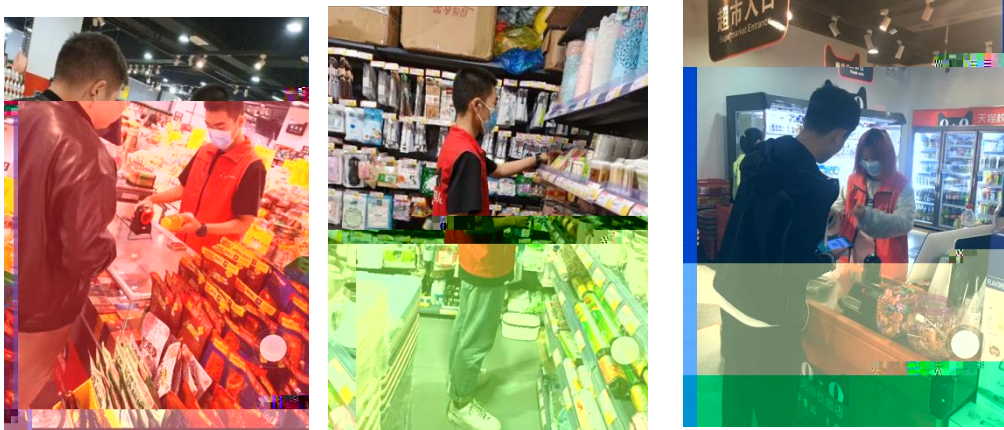
素质
非方式

2020





2



3

19统计与会计3

签到 问卷 抢答 选人 评分 测验 活动库

抢答 03-10 16:40

调查时间和调查期限的含义...并答在A组

抢答 03-10 16:20

调查单位大于...

2、调查单位与填报单位的关系是()。A、二者是一致的 B、二者有时是一致的 C、二者没有关系 D、调查单位大于填报单位

调查项目是什么?

某市规定2019年工业经济活动成果年报呈报时间是2020年1月31日,其调查时间为()。

5、统计调查的基本要求有()。

互动) (课堂

